

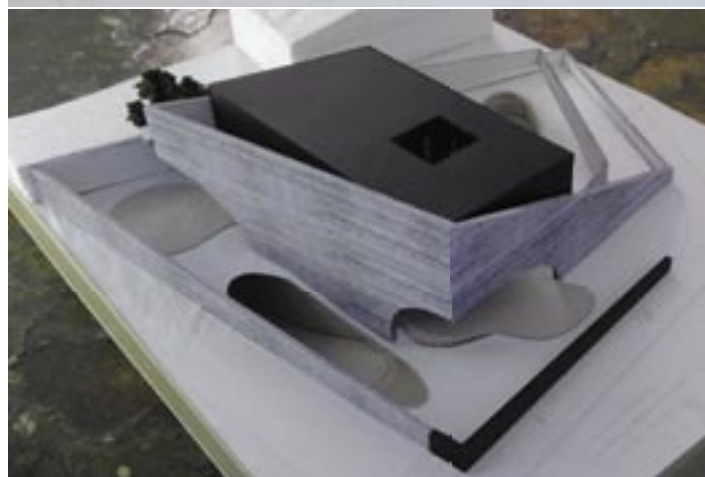
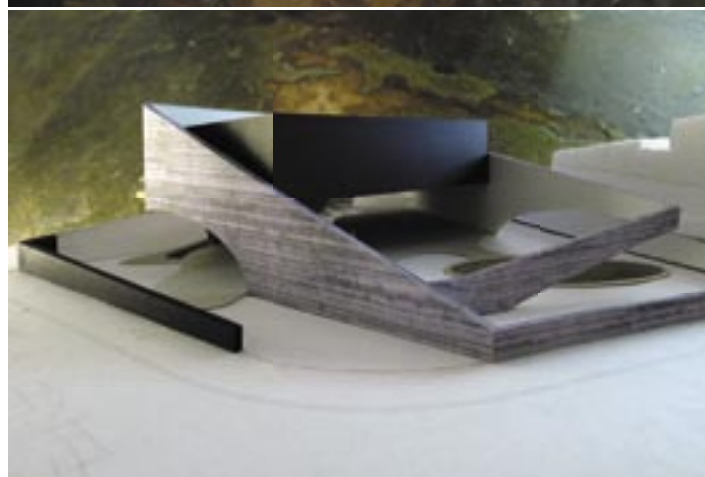
Arquitectura: Embaixada - Albuquerque Goinhas, Augusto Marcelino, Cristina Mendonça, Luis Baptista, Nuno Griff, Pedro Patrício, Sofia Antunes
Arquitectura paisagista: Susana Rodrigues
Fundações e estruturas: Pedro Fragoso Viegas
Electricidade e telecomunicações: Augusto Marcelino
Conforto térmico, climatização, águas e esgotos: CPF, Engenharia - Carlos Palma & Figueirinha, Lda
Verificação acústica: AGUA MESTRA Ida
Construtor: Morais Construções, Lda
Área: 477m² (Lote) / 209m²
Data: 2007 / 2011 (projecto); Março 2011 / ... (construção)
Texto: Embaixada
Fotografia: Mercês Tomaz Gomes e Embaixada

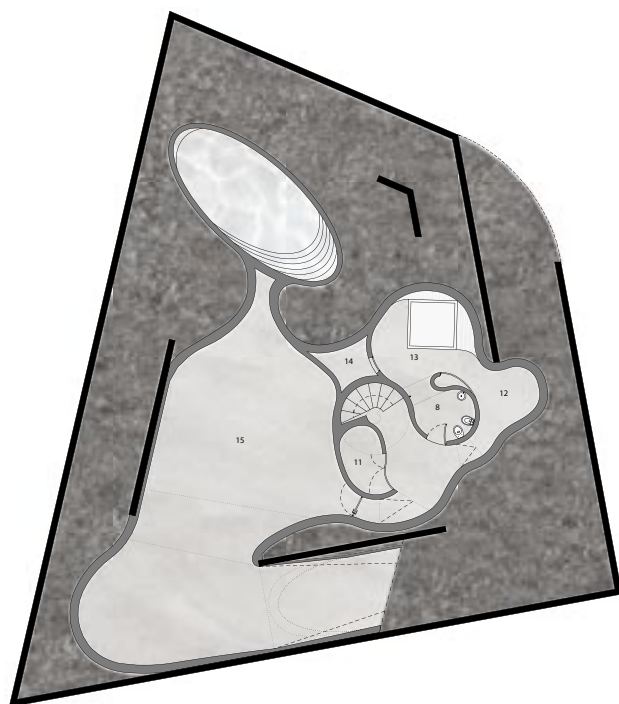
Caracterização narrativa I / Análise narrativa quantitativa

A Casa é para duas pessoas, um casal. A casa tem de ter espaço para existirem enquanto casal, para existirem individualmente, para existirem com amigos e onde poderão existir com filhos. De particular, tem de se considerar uma garagem/oficina para ele e um espaço de leitura para ela, um spa para relaxar e uma piscina para todos.

Caracterização narrativa II / Análise narrativa qualitativa

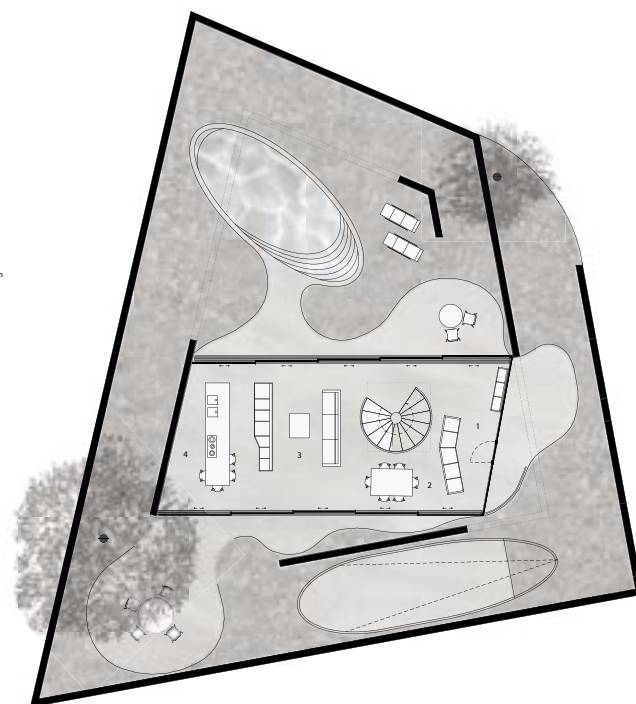
Situada num loteamento recente (Quinta de Monserrate, Charneca da Caparica), entre a praia e o pinhal da arribas da Costa de Caparica, a casa respira um ambiente de férias. É constituída por 3 elementos: o Muro, a Rocha e a Caixa cuja percepção é reforçada em 3 tempos de vivência. O Muro é desenhado a partir do limite do lote, cresce e diminui em altura para garantir privacidade, é recortado para dar passagem. Tudo ao mesmo tempo que se enrola sobre si próprio. A Rocha está enterrada, o seu desenho parece magma. Foi derramada e as suas curvas estendem-se por entre as passagens do Muro. O Muro e a Rocha são como duas infra-estruturas. A Caixa é exterior, é como um ninho que remanesce sobre eles. Os tempos de vivência são o reflexo destes encontros. No interior da Rocha a relação com o espaço é intimista, a quase total inexistência de luz sugere-nos um ambiente de gruta. No seu afloramento existem orifícios que dão passagem para o seu interior e à superfície desenha um enorme tapete, cuja maior dimensão encontra abrigo debaixo da caixa, estando no exterior vive-se a totalidade do lote. ■



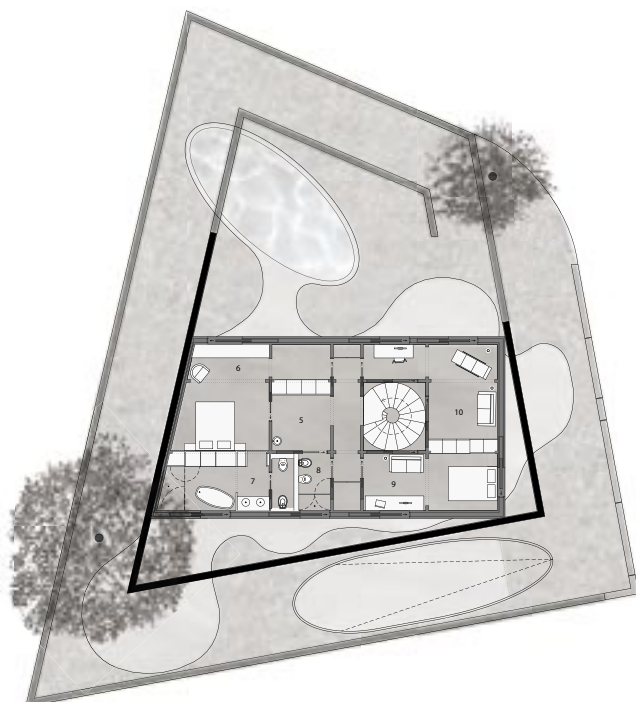


Planta piso -1

- 1- Hall de Entrada
- 2- Sala de Jantar
- 3- Sala de Estar
- 4- Cozinha
- 5- Sala
- 6- Quarto 1
- 7- I.s. privada
- 8- I.s. social
- 9- Quarto 2
- 10- Quarto 3
- 11- Lavandaria
- 12- Spa.máquinas
- 13- Spa.jacuzzi
- 14- Spa.sauna
- 15- Garagem



Planta piso 0



Planta piso 1

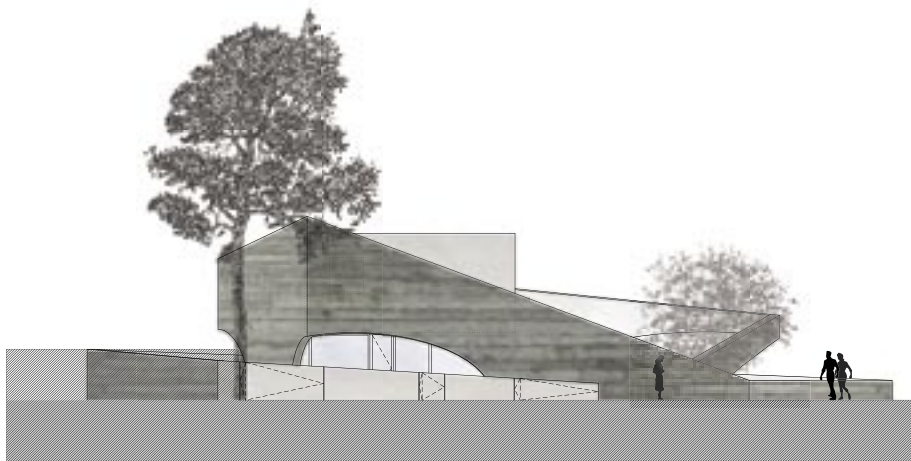


Planta cobertura





Alçado sul



Alçado norte

