

Plano B

Colunas de Terra, Benedita

Arquitetura: Plano B Arquitectura - Eduardo Carvalho,

Francisco Freire, Luís Gama

Cliente: Barafunda AJCSS

Área: 45m²

Data: 2008 – 2009

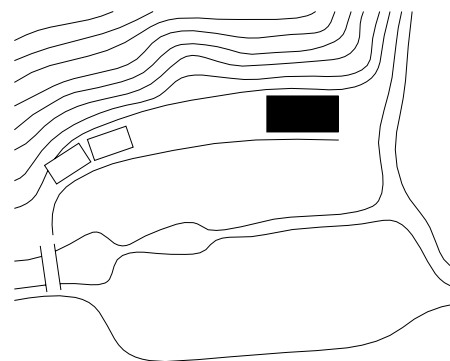
Fotografia: Plano B Arquitectura

O projecto resultou de uma colaboração entre o Plano B e a associação juvenil Barafunda (www.barafunda.net). O terreno onde se implanta a estrutura é utilizado para as actividades exteriores da associação, tais como agricultura ou desporto. O local é envolvido por uma floresta de pinheiros e eucaliptos e é atravessado por uma pequena ribeira.

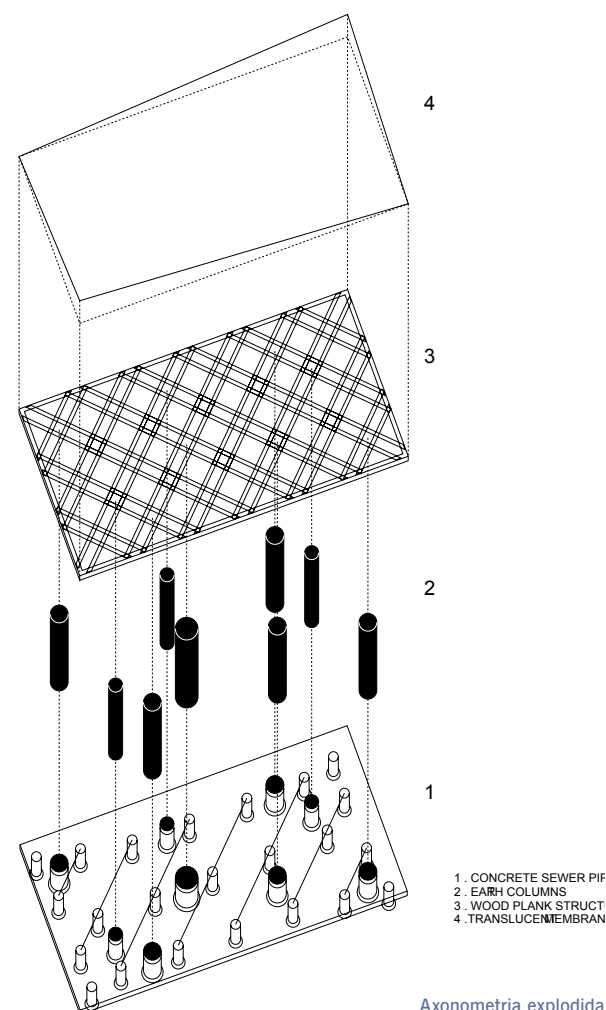
O projecto pretendia envolver a comunidade local nas actividades da associação. O pavilhão proposto pretende ter um uso polivalente, onde uma exposição, um mercado ou um concerto possam acontecer. O desenho a que se chegou partiu de duas referências; a casa *Farnsworth* de Mies (na proporção, no conceito e também ela num leito de cheia) e as *Bamboo Grid Shell Structures* de Shigeru Ban (que mimetizámos utilizando tábuas de madeira, na cobertura).

Na construção do pavilhão utilizámos, para as colunas, o solo local misturado com palha, madeira de pinho para pavimento e cobertura, e uma membrana translúcida como protecção para a chuva. As fundações são em estacas, feitas com troços de condutas de esgoto em betão armado. Dentro das colunas de terra existe um varão em aço de ligação entre as fundações e a cobertura.

Foram organizados workshops para construir as colunas, que demoraram 7 dias de trabalho voluntário a serem completadas. ■



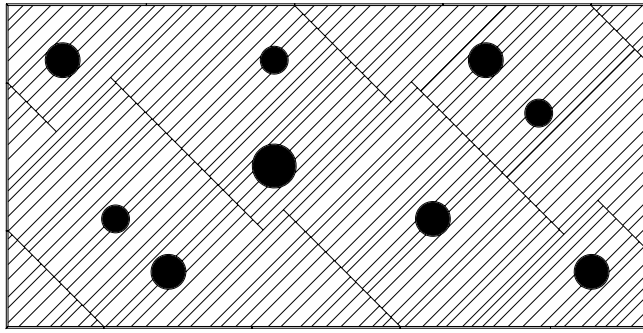
Implantação



Axonometria explodida

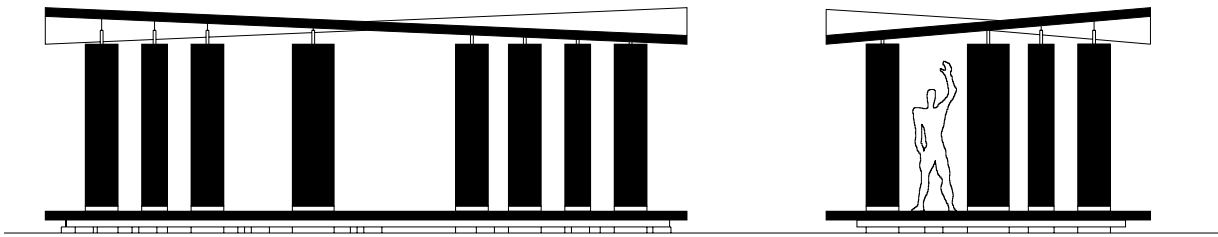






0 3m

Planta



Alçados



