

Casa GO, Thionville

Périphériques

Arquitectura

Périphériques: Marin-Trottin

Equipa

G. Mangeot, N. Stragier, N. Spinetto, T. Wegener, M. Neri, S. Truchot, P.Bialek

Programa

Casa unifamiliar e estudio independente

Área

Pavimento 310 m²

Data

2003 - 2006

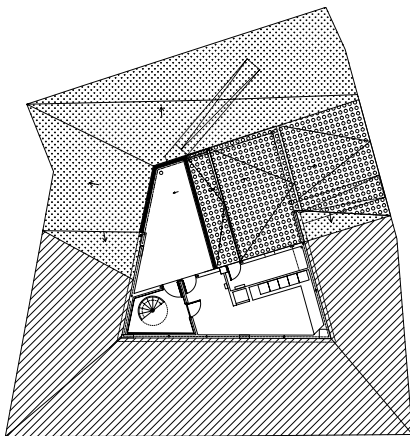
Fotografia

Luc Boegly

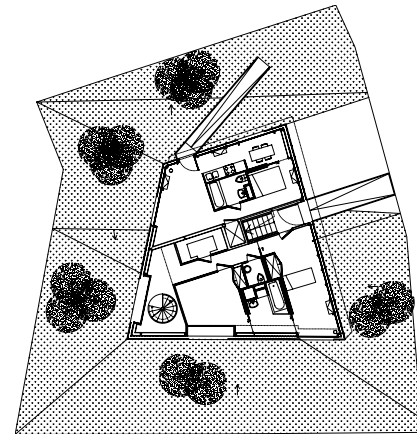
Esta casa, emoldurada em metal, organizada em 3 pisos, está assente numa cave de betão armado. As fachadas são feitas com contornos de vidro chamado “profilit” que oferece isolamento térmico e também intimidade. Este invólucro translúcido está inclinado e os diferentes pisos estão desfazados uns em relação aos outros. Uma cobertura em zinco prolonga o invólucro exterior, acompanhando a teia de vidro “profilit”. A casa abre-se para o exterior através de grandes vãos. Estas janelas de vidro simples estão, inteligentemente, organizadas de acordo com os quartos e vistas da casa, e ligam-na com o ambiente que a rodeia. Acede-se à casa, da rua, por uma rampa inclinada e, atravessando a porta principal, ao primeiro andar (+4,5 metros) a que se chega através de uma grande escadaria. Este é o piso de recepção da casa. Aí, encontra-se uma entrada multi-funcional, o quarto principal, uma casa de banho e um escritório. Desce-se para o piso do jardim (+1,3 metros) através de uma escada em espiral onde os quartos das crianças se organizam à volta da casa de banho. Da zona de recepção, uma escada vai até aos outros quartos (+7,7 metros) no segundo piso. Nesse piso, a sala de estar, a cozinha e a sala de jantar estão organizadas à volta de um vasto terraço virado para Sudoeste. Uma rampa liga a rua à zona de estacionamento, aberta para o jardim, dividido em duas partes. A primeira parte é para dois lugares de estacionamento, a outra é formada por duas caves armazém e uma entrada de serviço. Uma escadaria liga o andar do jardim ao primeiro andar. Propomo-nos organizar o jardim em blocos abertos de árvores em frente de cada quarto. Esta solução permite que a casa fique protegida da vizinhança. Do lado da rua, uma rede coberta por vegetação, fecha o jardim. Do lado Este da casa, localiza-se um estúdio independente. Da rua pode-se aceder a este estúdio atravessando o jardim. Mais tarde, será fácil ligar esta parte à casa principal através do piso do jardim. ■



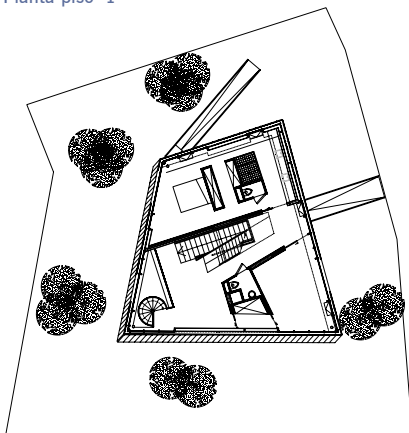




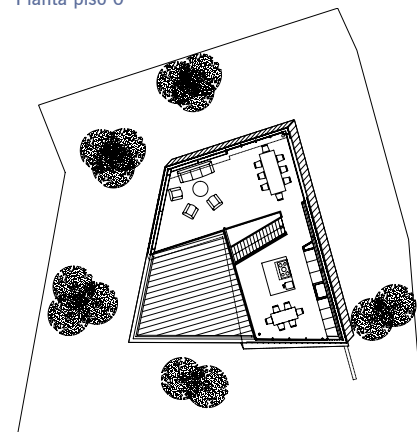
Planta piso -1



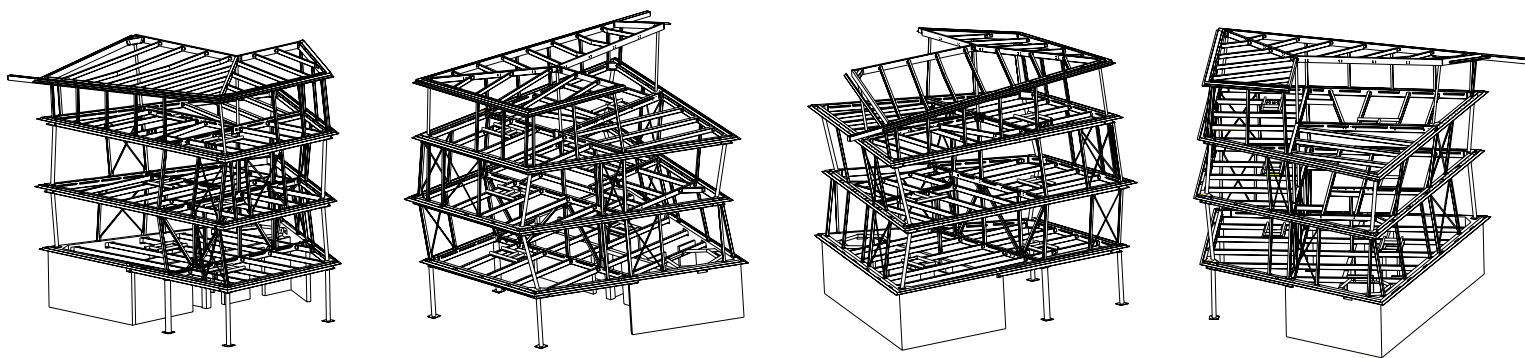
Planta piso 0



Planta piso 1

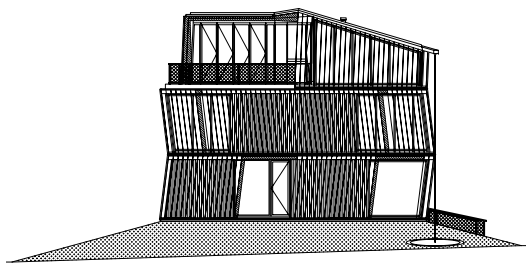


Planta piso 2

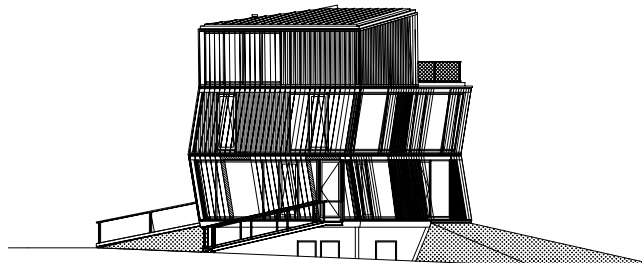


Esquema estrutural

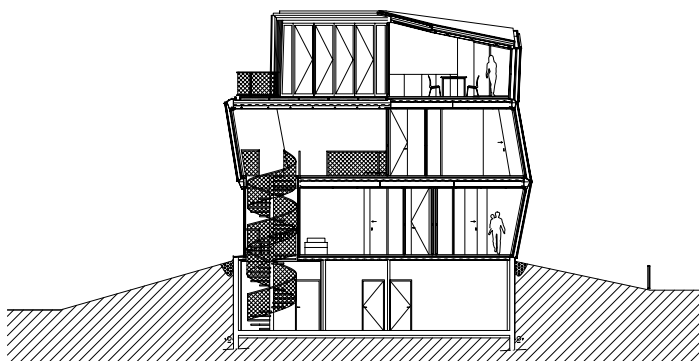




Alçado sul



Alçado norte



Cortes transversais

